



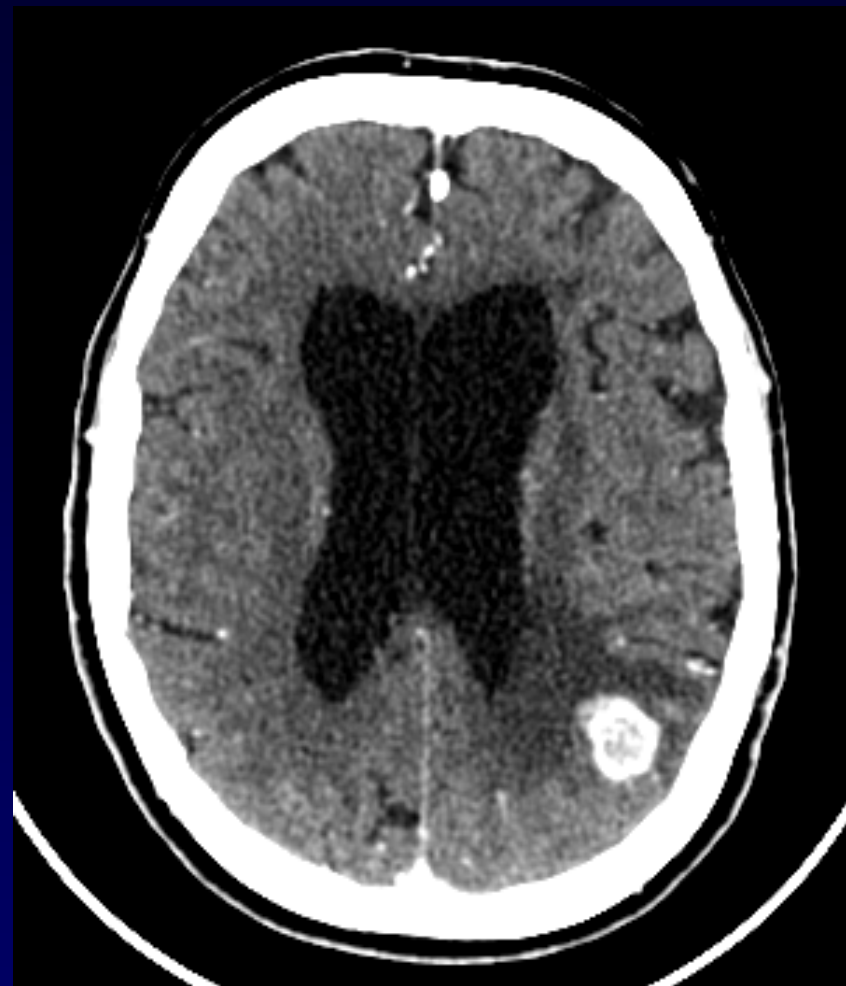
Dr LACOUT A

Femme de 60 ans

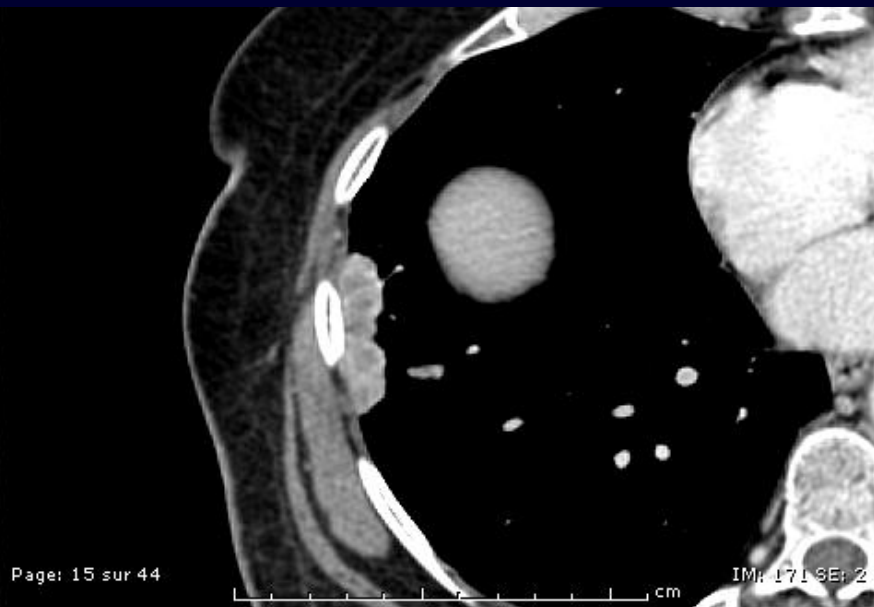
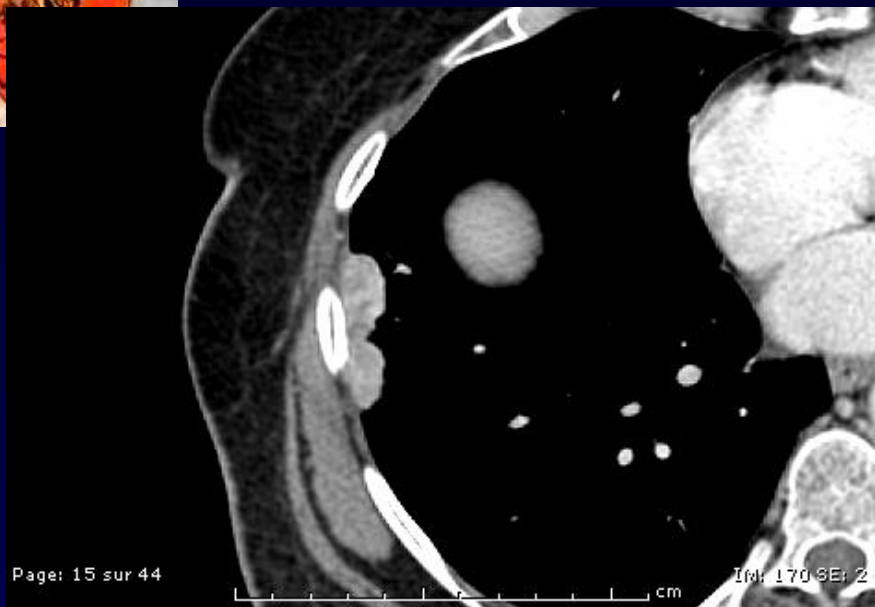
Cancer du rein gauche (néphrectomie)

Métastase cérébrale opérée

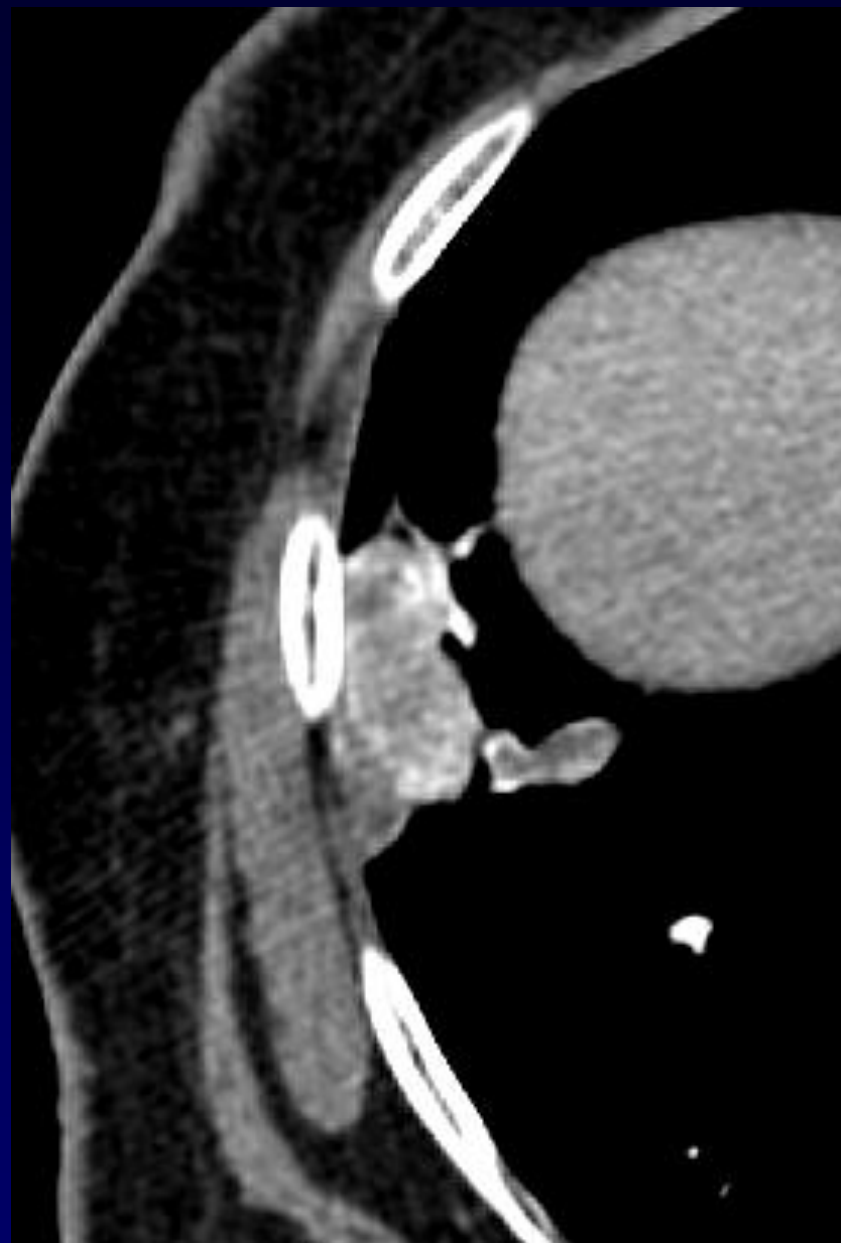
Suivi scanner



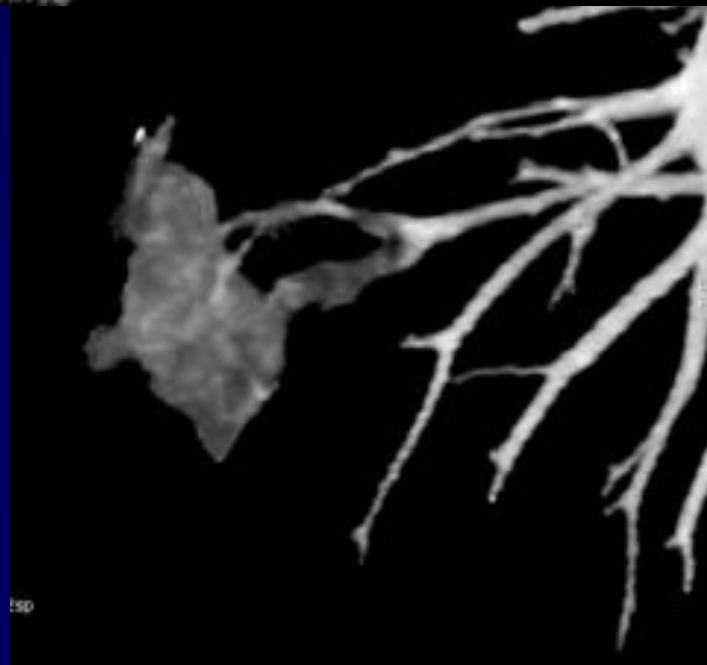
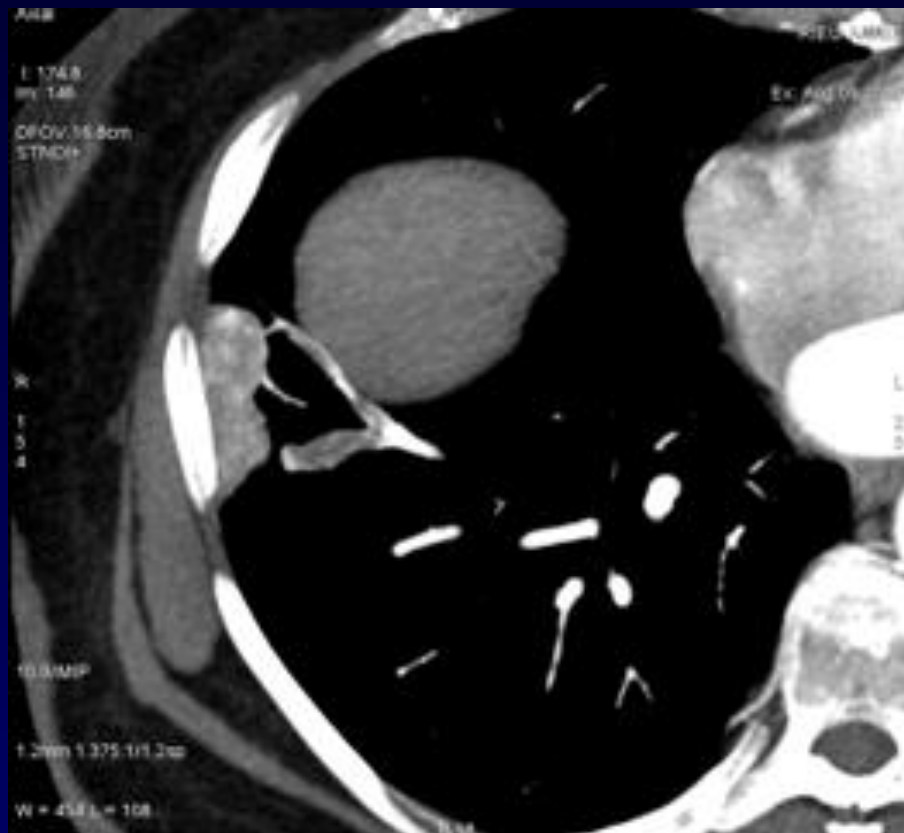
Nouvelle métastase (juillet 2010)



Avril 2009



Août 2010



Août 2010



# Diagnostic ?

Métastases de cancer du rein

Cancer « lent » : traitement des métastases ?

Envahissement veineux pulmonaire

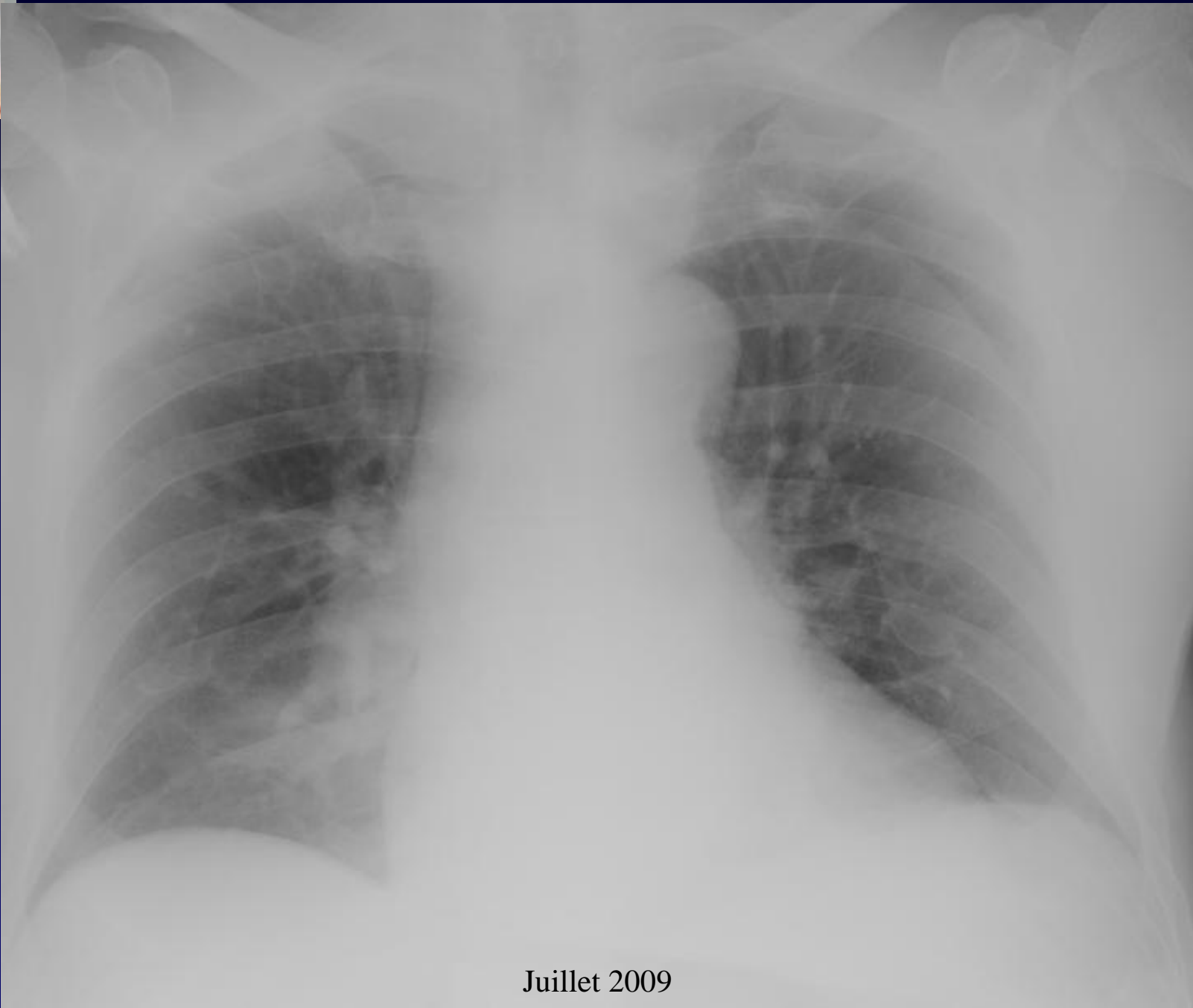


# Autre cas

**Patient de 72 ans**

**Néoplasie rénale droite**

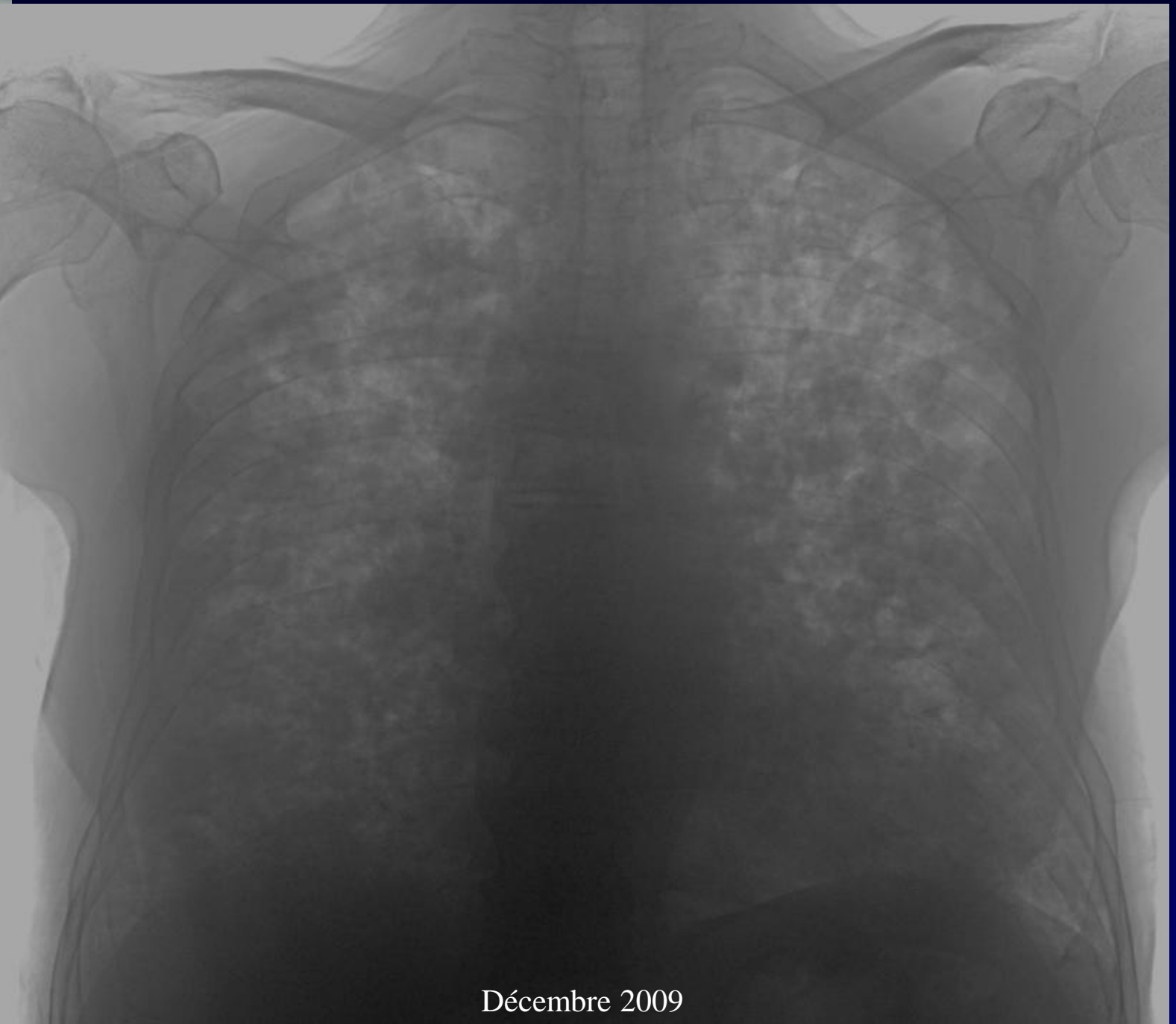




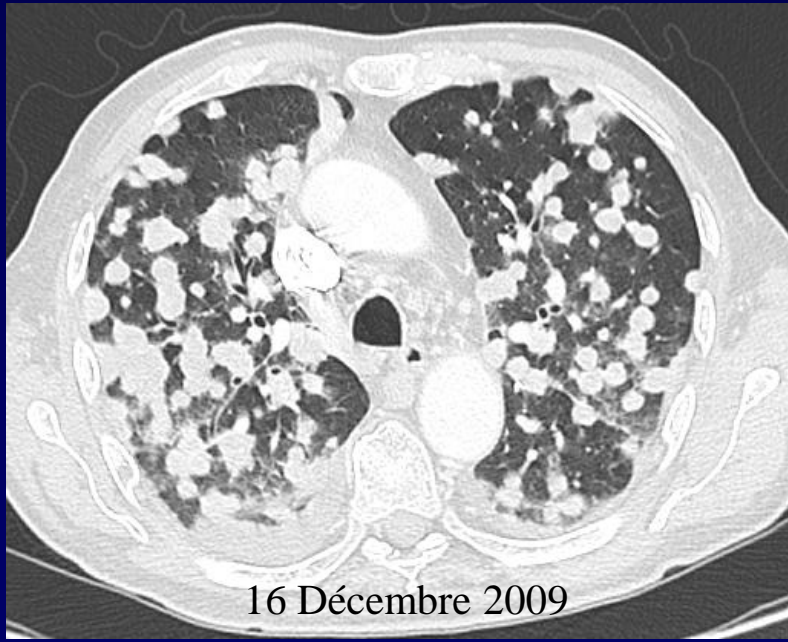
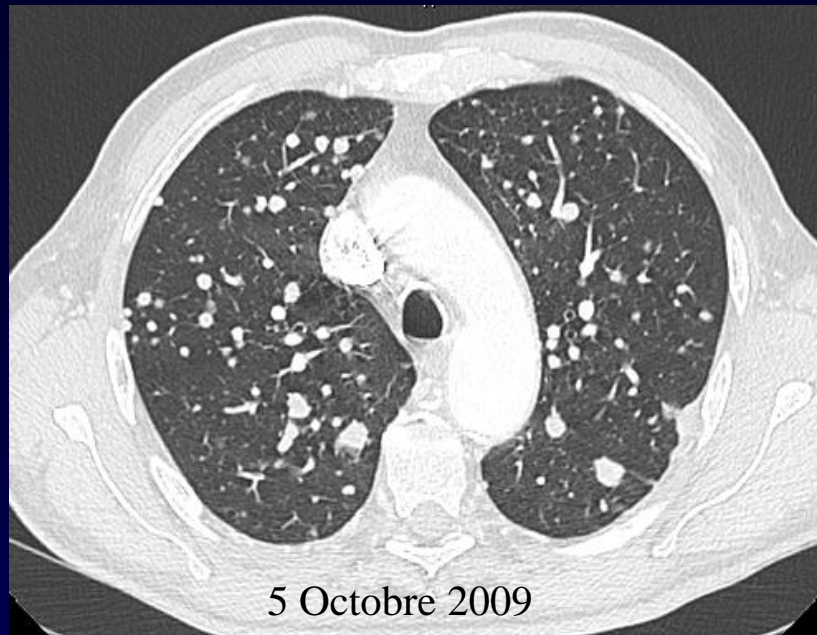
Juillet 2009



Décembre 2009



Décembre 2009





**Diagnostic ?**



# Diagnostic ?

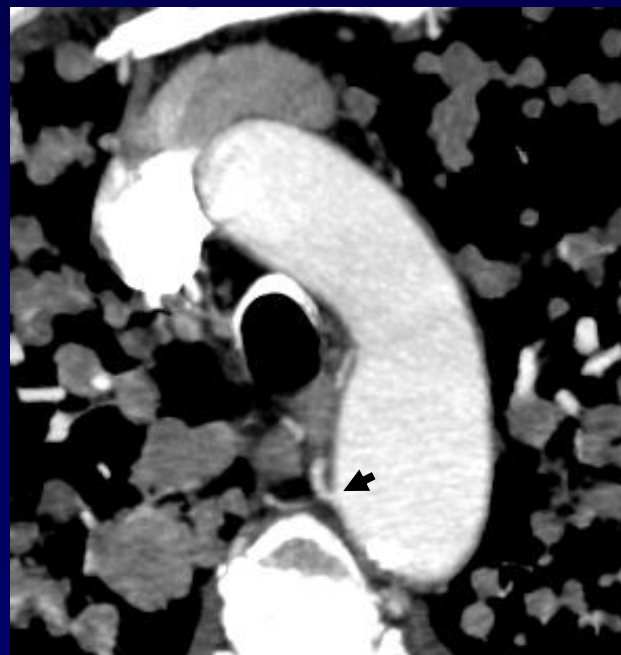
Métastases pulmonaires de cancer du rein en « lâcher de ballon »

Progression très rapide : cancer « rapides » vs cancers « lents »

Systémisation pulmonaire : dilatation artérielle bronchique



Jun 2009



Décembre 2009

